

# Opschalen naar krachtige regionale voedselsystemen

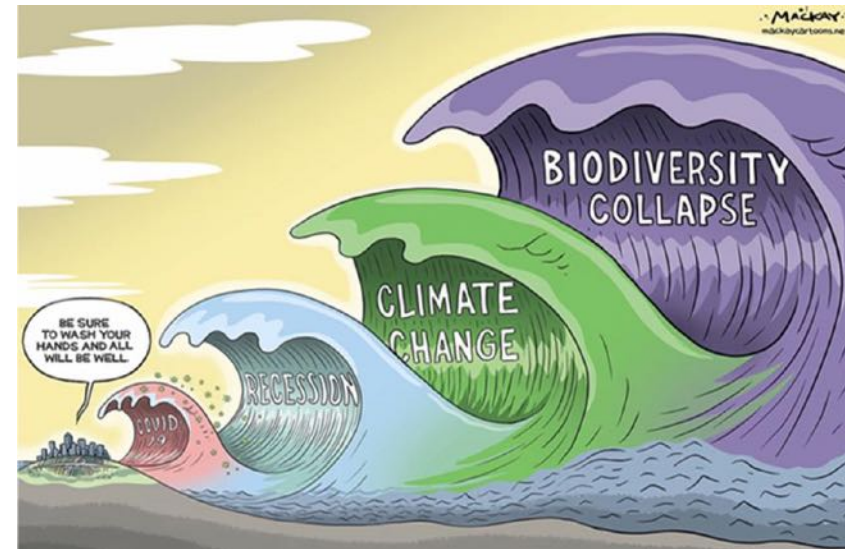
Liane Lankreijer – Voedsel Anders

Jan Hassink: WPR Agrosysteemkunde



# Diverse crisissen

- Ecologisch, klimaat en biodiversiteit
  - Economisch: inkomen boeren
  - Gezondheid: Obesitas
  - Gezondheidsverschillen Ongelijkheid
  - Sociaal cultureel– Wantrouwen
  - Politiek – Democratie onder druk
  - Geestelijk - Zingeving
  - Transformatie voedselsysteem nodig
- 
- Complex: op lokaal-regionaal nivo aan te pakken



# Regionaal voedsel: Verschillende typen initiatieven

- Initiatieven waar burgers actief participeren: meer dan 500 initiatieven: 150.000 mensen (Sandra van Kampen)
  - Sociale voedsel initiatieven (in de stad): wijktuinen: **participatie**
  - Gemeenschap rond boerderij: Community supported agriculture (CSA) boerderijen, Herenboerderijen, Land van Ons, Lenteland, Burgerboerderijen: **gemeenschap en ecologie**
  - Groep burgers koopt lokaal: voedselcoöperaties
- Boeren die natuurinclusief willen boeren: niet meer anoniem, zelf prijs bepalen (20% van de boeren: 2.4 miljard euro omzet: KK transitiepad): **toekomstperspectief boer**
- Regionale Netwerken: Gebied- en keten gericht: grote verschillen

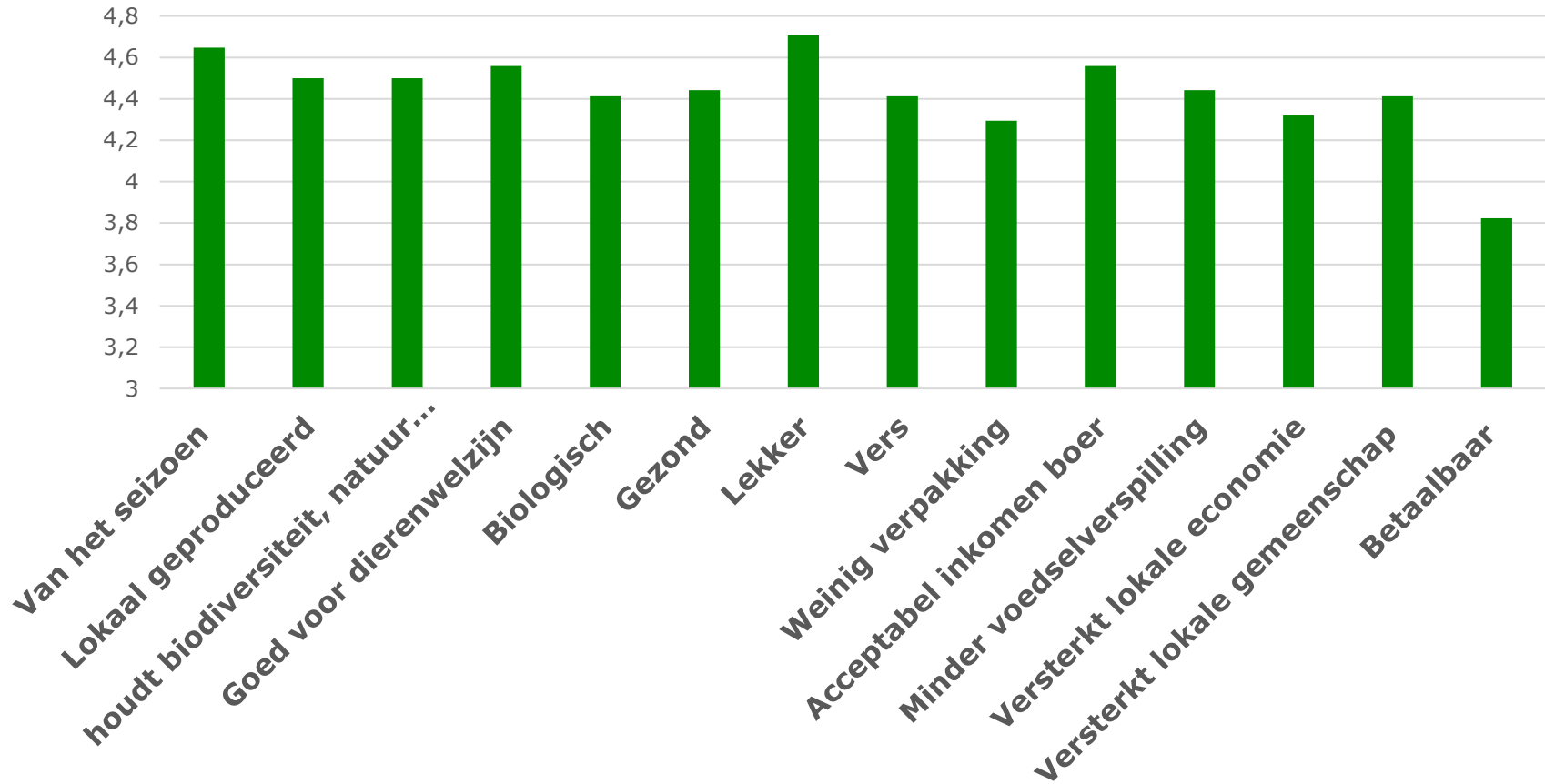
# Voedselverbindingsplekken betekenis stad

*“Plek om het leven te vieren” -- Dirk Jan*

- **Welkom, veilig**
  - Gastvrijheid, laagdrempelig, respectvol en goede sfeer
- **Voedsel**
  - Gezond koken, oogst mee naar huis nemen, gezamenlijke maaltijd
- **Samen**
  - Verschillende doelgroepen, verbondenheid, contact, erbij horen
- **Jezelf**
  - Beter voelen, tot je recht komen, gevoel dat je ertoe doet, vertrouwen krijgen
- **Mooi**
  - “We hebben er een paradijsje van gemaakt” (Bas)
- **Leren**
  - Bewustwording, het is hier leuk om te groeien, te groeien in groen, plek voor leerervaringen
- **Rust**
  - Plek om op te laden, tot rust komen



## Welke waarden zijn belangrijk voor het voedsel dat u koopt?



# Betekenis regionaal voedselsysteem

- Sociaal: toename in sociaal contact, betrokkenheid, gemeenschapsvorming, bewustwording, educatie en leefbaarheid
- Ecologie: Minder inputs, geen gebruik van bestrijdingsmiddelen en kunstmest, toename biodiversiteit en minder verpakking
- Economie: Burgers investeren in grond, bijdrage aan lokale economie, inkomen boer variabel afhankelijk van model
- Gezondheid: verandering in eetpatroon, meer groente, minder bewerkte producten en minder vlees
- Spiritueel: zingeving, verbonden en onderdeel zijn van levensstroom
- Politiek: Andere werkelijkheid zichtbaar maken, meer autonomie, regie bij boeren en burgers
- Herstel verbindingen: boeren, burgers, leefomgeving: vertrouwen

# Uitdagingen en Ambities

- Uitdagingen: weinig invloed, kleinschalig, samenwerking, weinig zichtbaar, lock-ins, logistiek, verdienmodel
- Voedselverbindingsplekken en burgerboerderijen nu versnipperd
- Hoe naar een gezamenlijke beweging in de regio en op landelijk niveau.
- Verbindend perspectief rond regionaal voedsel
- Aanhaken meer burgers en gezondheidssector en natuur organisaties

# Inspirerende voorbeelden samenwerken

- Moerwijk Den Haag: Inspraak burgers in Supermarkt
- Friesland Netwerk duurzame dorpen en sociale voedseltuinen en Friese Voedselbeweging
- Stedendriehoek: Coöperatie boeren en supermarkten
- Rotterdam: Rotterdam de Boer op: Natuurmonumenten
- MVO Nederland: Natuurlijk boeren: inkopers
- Duinboeren; Gebiedsproces
- Platform Achterhoek Food: Onderscheidende food regio: Netwerk slaggers, bakkers, onderwijs, toerisme



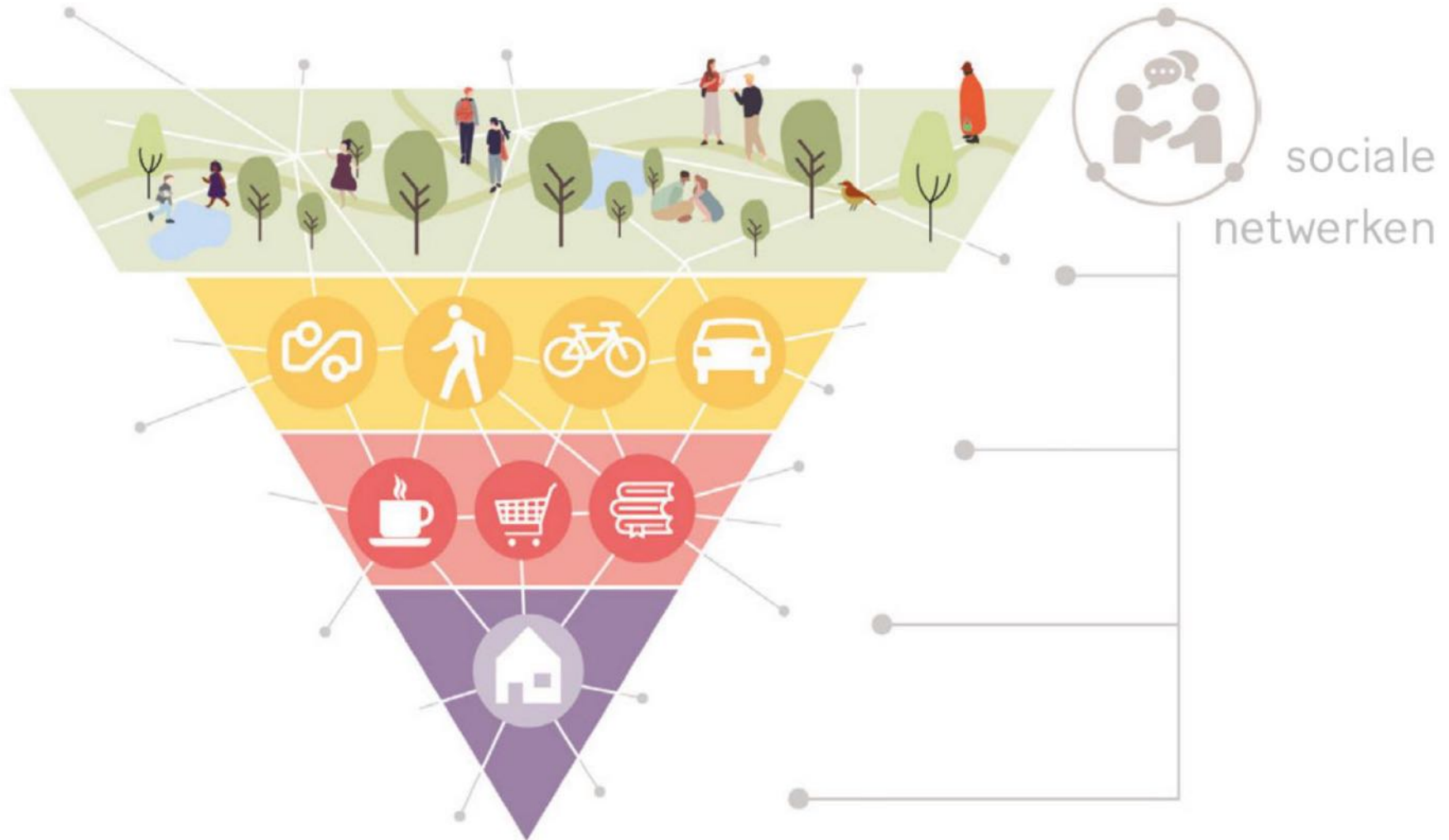
# Samen versnellen?

- Nationaal Voedselberaad: waar werken we naar toe; wie zijn al aangehaakt
- Radartjes – welke mechanismen willen we versterken?
- Lagen benadering
- Versnellingsagenda

# Radartjes



# Lagenbenadering voedsel – fysiek en sociaal



# Uitwisseling

- Herkennen jullie de ontwikkelingen en noodzaak in te zetten op regionaal
- Kennen jullie in je regio voorbeelden van succesvolle collectieven: van boeren en burgers of andere partners
- Welke partners zouden we moeten aanhaken
- Wat zijn kansen om burgers meer collectief te betrekken