

Waterschap Vallei en Veluwe

Manon Scholte

Waterschap Vallei en Veluwe




-  Hoofkantoor Apeldoorn
-  Riolwaterzuivering
-  Gemaal
-  Loods

Werken aan **Bodem** en Waterkwaliteit...

Het **water**schap als trekker...

maar

Waarom?

A landscape photograph showing a large, leafy tree in the center-right. A ditch runs through the foreground, separating two green fields. The background is hazy with more trees. The text is overlaid on the lower part of the image.

**Waterkwaliteit begint
buiten het bakje**

... over gedeeld inzicht en gedeelde belangen

Waterschappen hebben uitdagingen en verplichtingen ...



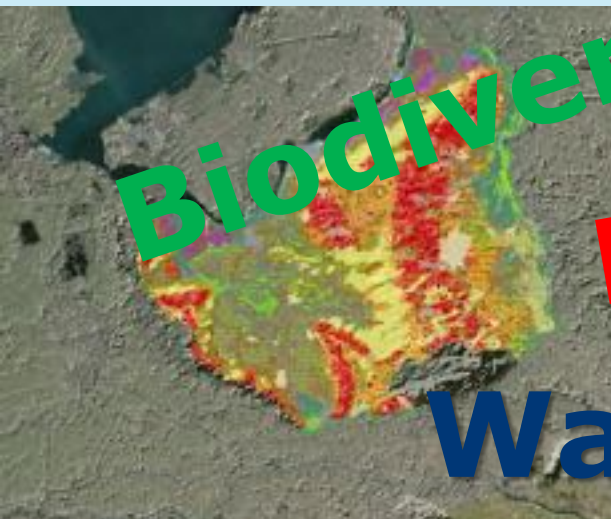
Waterkwaliteit

Biodiversiteit

NAP7

NBW

Waterkwantiteit



Van te nat naar te droog



Home > Actueel > Nieuwsberichten > Waterschap neemt verregaande maatregelen tegen droogte

Waterschap neemt verregaande maatregelen tegen droogte

Door de aanhoudende droogte heeft Waterschap Veluwe en Veluwe besloten tot drie extra maatregelen. Deze 26 augustus 2022. Ten eerste wordt het verbod op het onttrekken van oppervlaktewater uitgebreid met het tweede mag er enkel nog worden beregend uit grondwater tussen 22.00 uur 's avonds en 7.00 uur 's ochtend van 200 meter rondom kwetsbare beeklopen met waardevolle natuur een verbod op het onttrekken van grondwater.

← 1 van 100 →

Beregeningsverbod

Zowel het verbod op het onttrekken van oppervlaktewater als het verbod op het onttrekken van grondwater geldt voor categorie 4 van de landelijke voedingsspeeks. Dit betekent dat particulieren en agrariërs geen water meer mogen gebruiken uit het oppervlaktewater en dat er overdag (7.00 – 22.00 uur) geen grondwater meer mag worden onttrokken voor het beregenen van gazons, siertuinen, sportvelden, golfbanen, grasland en mais.

Verbod op onttrekken oppervlaktewater niet genoeg

Voor de vierde keer in vijf jaar tijd hebben we met een extreme droogte te maken. Als waterschap zijn we verantwoordelijk voor het voorkomen van onherstelbare schade aan kwetsbare natuur en het beschermen van de grondwatervoorraad. Na een natte februari hebben het waterschap en grondeigenaren zich maximaal ingezet om water vast te houden in het gebied. Desondanks volgden in mei de eerste maatregelen om het gebruik van oppervlakte water te verminderen. Maar dit is niet genoeg. We moeten ook kritisch kijken naar het gebruik van het grondwater.

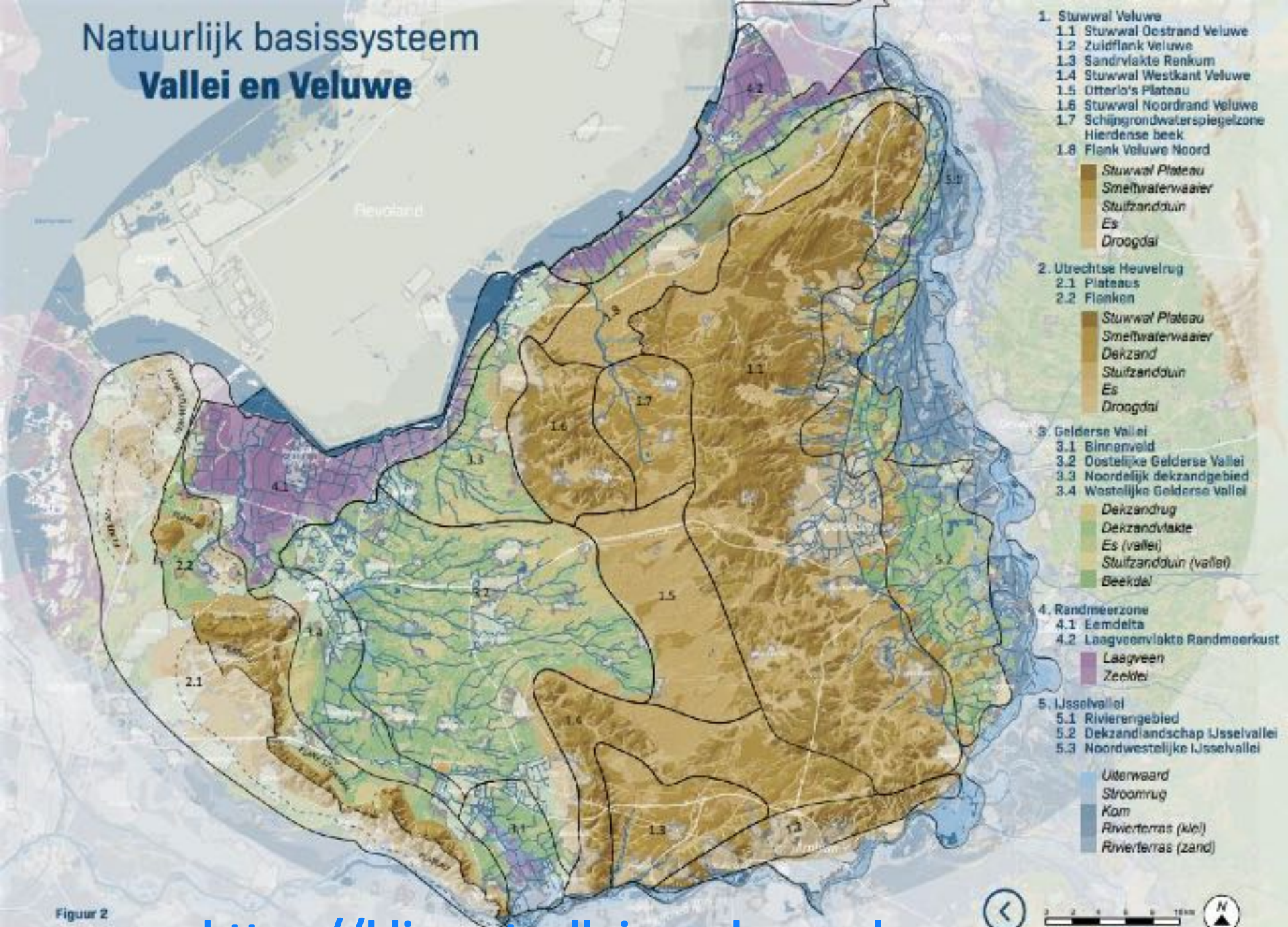
Haemraad Henk Valkhuizen:



“We hebben opnieuw een droogte en extreem lage moment zien we de grondwatervoorraad klinkt maatregelen is onvermijdelijk waterschap een verbod in grondwater. Deze maatregel onomkeerbare schade aan disbalans in de grondwater



Natuurlijk basissysteem Vallei en Veluwe



Figuur 2

<https://klimaatvalleienveluwe.nl>

Regio Deal Food Valley



Vijf centrale thema's:

- Emissiereductie
- **Bodem- en Waterkwaliteit**
- Circulair Veevoer
- Sensoring en monitoring
- Nieuwe Verdienmodellen

Werkpakket Bodem- en waterkwaliteit



Potentieel van de bodem duurzaam leren benutten

Louis Bolk Instituut

Werken aan bodem is werken aan:

1. Waterhuishouding
2. Structuur
3. Beworteling
4. Organische stof
5. Bodemleven
6. Bodemchemie



Door...

Kennis te vergroten -> **bodemcursussen en leertafels**

Testen en toepassen van bodembeheerconcepten -> **pilots**

en met tools...

Grow with the Flow

Bodem Water Waarde Web

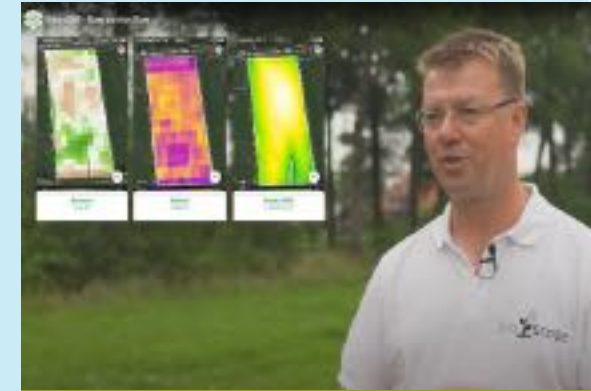
Cursussen en pilots



Bodemcursussen
& Leertafels



Bodemverbetering via
Mestverbetering



Gezamenlijk Realiseren
Impact Precisielandbouw



Doorzaaien Kruidenrijk
Grasland (niet-kerend)

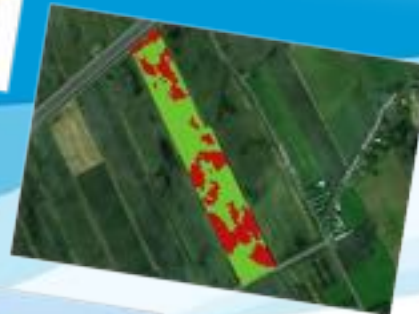
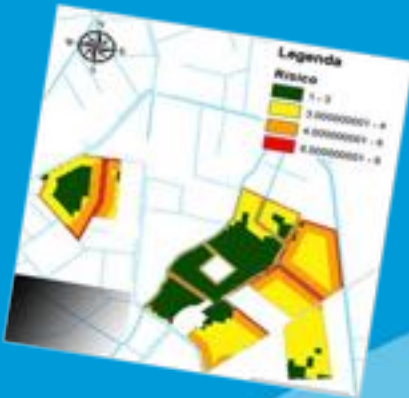
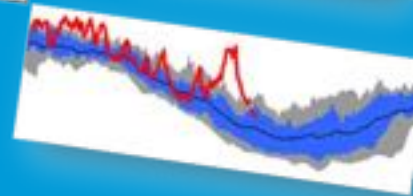
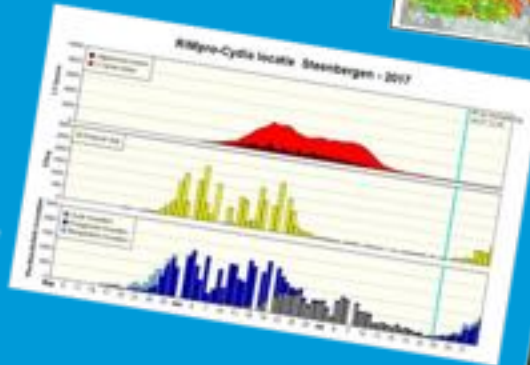
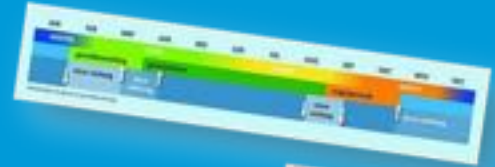


Leren van Proefvelden
Mais- en vanggewas



Beter Bodembeheer met
Bokashi

Grow with the Flow



Probability	Significant	Moderate	High	Very High	Severe
0% - 100%	Low Risk	Moderate Risk	High Risk	Very High Risk	Severe Risk
10% - 40%	Low Risk	Moderate Risk	High Risk	Very High Risk	Severe Risk
40% - 60%	Low Risk	Moderate Risk	High Risk	Very High Risk	Severe Risk
60% - 80%	Low Risk	Moderate Risk	High Risk	Very High Risk	Severe Risk
80% - 100%	Low Risk	Moderate Risk	High Risk	Very High Risk	Severe Risk

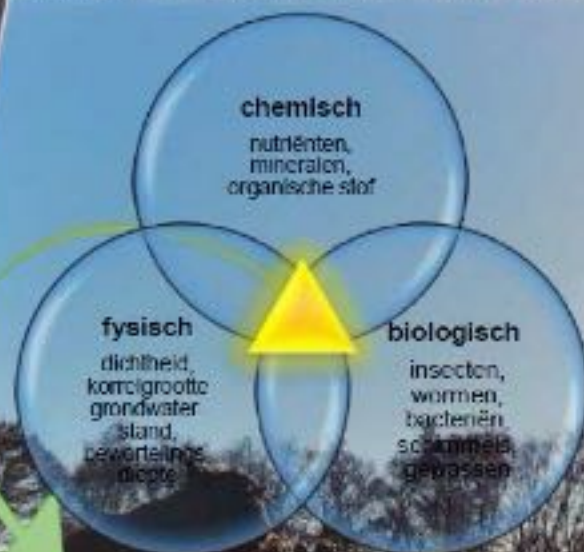
De bodem is de basis!

Waterschap Vallei en Veluwe heeft "Bodem" als speerpunt. Maar waarom eigenlijk?

Het waterschap is er immers voor het water... **Waarom bemoeien met de bodem?**

Hoe wordt die bodem een betere spons?

Om dat te begrijpen is het belangrijk om te weten dat de eigenschappen van bodem in 3 categorieën te verdelen zijn; fysisch, chemisch en biologisch. De samenhang van die eigenschappen is van groot belang. Sommige factoren zijn een gegeven, andere factoren zijn beïnvloedbaar.



De bodem is goud waard als alle factoren optimaal zijn!

Zoals gezegd: de bodem is de basis. Oók van het bedrijf. Vaak bestaat meer dan de helft van de waarde van een melkveebedrijf uit de hectares grond.

Dus kom onder de koeien vandaan, en ga de wei in!

Nou dáárom: De bodem is als een spons voor ons water! We willen water kunnen bergen in die bodem. Om wateroverlast te beperken, en om in tijden van droogte water beschikbaar te hebben voor gewassen. Bijkomend voordeel van een gezonde bodem is een hogere gewasopbrengst, waardoor de nutriënten opgenomen worden door de gewassen en niet uitspoelen op het oppervlaktewater. Win-win!

Team Bodem:

Marinus van Dijk	06 - 5063571
Lucy Alman	06 - 1162852
Manon van de Vliert	06 - 2958039
Eric Keizer	06 - 3176384



Draaiknoppen

Bij alle drie de categorieën zijn factoren die te beïnvloeden zijn: de "draaiknoppen". Een paar voorbeelden.

Vaorkom verdichting van de grond, bijvoorbeeld door licht(er) materieel te gebruiken met lagere bandenspanning. Kaart dit ook aan bij de loonwerker!

Stimuleer een goed wortelpakket, door gewassen te kiezen die diep wortelen. Koester de oude grasmatten, daár zijn de wortelstelsels het best ontwikkeld.

Onthoud dat een kerende groundbewerking als diepploegen een enorme aanslag is op het bodemleven. Cultivatoren of windeggen kan een prima alternatief zijn. Bezint eer ge begint!!

Als we goed voor onze bodem zorgen, kunnen we deze gezond en vruchtbaar doorgeven aan de volgende generatie!

Meer info op www.vallei-veluwe.nl/water/water-landbouw/bodem-en-water of mail maar bodemenwater@vallei-veluwe.nl

Subsidieregeling Watersparen

Subsidieregeling Watersparen

**Ontvang tot € 10.000,-
op waterbesparende maatregelen**

De balans tussen onze vraag naar water en het aanbod aan water is verstoord. Water vasthouden in de bodem en in de sloot is heel hard nodig. Daarom doen we een beroep op de grondeigenaren en -gebruikers in de gebieden waar dat het meest effect geeft.

Grondgebruikers en grondeigenaren op de flanken van de Veluwe en de Utrechtse Heuvelrug, als ook de oeverwallen langs de IJssel kunnen daarom gebruikmaken van de subsidieregeling Watersparen.

Ben jij grondgebruiker en/of grondeigenaar in het doelgebied? En neem jij maatregelen, zoals het vasthouden van water in de sloot langs je perceel of het beperken van drainage? Meld je dan aan voor de subsidieregeling Watersparen.

Voor meer informatie scan de QR-code of kijk op www.vallei-veluwe.nl/watersparen



Voorbeeld van een maatregel: een stuwput met schotbalkjes op bestaande duiker.

Alles helder...

1 BOER ZOEKT **SAMENWERKING**
VERTROUWEN

Ach, de provincie en het
waterschap komen weer
voor een keukentafelgesprek.



herman roozen